



**Umfangreiche Zusatzleistungen  
rund um die Beschichtung**

- Nahtabdichtung
- Montageumfänge
- Buchsen einpressen
- Sonderverpackung auch für Ersatzteile
- Entlacken, Sandstrahlen
- komplizierte Maskierungen
- Hohlraumversiegelung
- Logistik und Lagerung



**Durchführung von Lackprüfungen im eigenen Labor**

- Qualitätssicherung während der Serienfertigung
- Schichtdickenermittlung
- Optische Beurteilungen
  - Glanzgradmessung
  - Farbtonmessung
- Durchführung anspruchsvoller Qualitäts-Standards von OEMs



**Erstellen von Prüfberichten  
(EMPB) und Werks-Attesten**

**Mechanische Prüfungen**

- Gitterschnitt
- Bleistifhärte
- Schlagtiefung
- Dornbiege-Prüfung



**Korrosionsprüfungen**

- Salzsprühnebeltest
- Kondenswasserwechselklima
- Kondenswasser-Konstant-Klima
- Kochtest
- Witterungsbeständigkeit und QUV Test



**K S I**

**Ihr Partner für  
Kompetenz, Service  
und Innovation**



KSI – Klaus Stahl  
Industrielackierungen

Im Lettenhorst 2 · 67105 Schifferstadt

Telefon: 06235 4908-0

Fax: 06325 4908-27

[vertrieb@stahlgmbh.com](mailto:vertrieb@stahlgmbh.com)

[www.stahlgmbh.com](http://www.stahlgmbh.com)

Für weitere Fragen steht Ihnen unser KSI-Team  
gerne zur Verfügung!



**KLAUS STAHL**  
INDUSTRIELACKIERUNGEN GMBH

LEISTUNGSSPEKTRUM

*Coil Coating  
Pulverbeschichtung  
Tampondruck  
KTL und  
Nasslackierung*



# Was bietet Ihnen die KSI

## Coil Coating

über 40 Jahre Erfahrung in der Lackierung von Aluminium Coils und Blechen in außergewöhnlichen Dimensionen. Wir bieten Coils, Bleche, Zuschnitte frei Haus und aus einer Hand.

Hocheffektiv	Lackierung mit hochwertigen Decklacken und Haftprimer. Rückseite beschichtet mit Schutz- und Haftprimern.
Reproduktiv	Lackierungen haben eine konstante und unabhängig von der Fertigungscharge jederzeit hohe reproduzierbare Qualität.
Korrosionsbeständig	Eine hochwertige chemische Vorbehandlung gewährleistet eine optimale Lackhaftung und sichert so einen dauerhaften Korrosionsschutz.
Witterungsbeständig	Coil Coating Lacke zählen zu den hochwertigsten und UV-beständigsten Lacksystemen mit hoher Farbtonbeständigkeit.
Weiterverarbeitung	Im Coil Coating beschichtete Aluminium Coils lassen sich vielfältig weiterverarbeiten; wie abkanten, tiefziehen, rollformen, prägen, falzen, usw.

## Beschichtungen

Wir beschichten in allen gängigen Decklacksystemen wie Acryl, Polyester, PVDF und Primern wie Epoxy.

**Glanzgrade:** matt bis hoch-glänzend

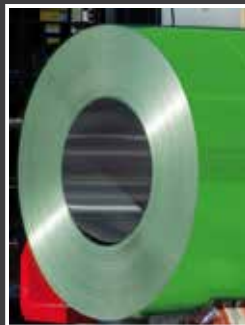
**Farben:** Nachstellung nach RAL, Pantone, NCS, Sikkens sowie Sonderfarbtönen.

Auf Wunsch mit hochwertiger abziehbarer Schutzfolie ca. 80 µm, wenn gewünscht auch in UV-beständiger Ausführung.

## Abmessungen

	Breiten	Dicken	Länge
Coils	2.000 - 2.630 mm	0,5 - 2,0 mm *	*
Bleche	2.000 - 2.630 mm	2,0 - 3,5 mm	13.500 mm

Coilgewicht maximal: bis 5,5 t Innendurchmesser: 600 mm  
 Legierungen: AA 3xxx und AA 5xxx  
 Querteilen: auf Wunsch schneiden wir Coils zu Blechen in die gewünschten Längen  
 \* Kleinstmengen ab 150 m auf Anfrage



## KTL Beschichtung

**Vorbereitung:** Zn-Phosphatierung

Die Alternative zum Strahlen: entrostet, chemisch entzundern, Zn-Phosphatierung

**Beschichtung:** hochbeständiger EP (auf Wunsch auch Dickschicht möglich).

**Beschichtung von** Automotive-Teilen, Bauindustrie, Guss, Schlosserware, gelaserten Stahlteilen, Maschinenbau, Schweißteile

**Teilegröße:**

bis 2.200 x 1.200 x 1.700 mm  
bis 1,0 t



## Pulverbeschichtung

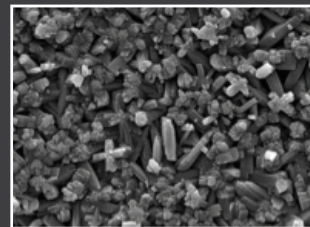
**Vorbereitung:** Zn-Phosphatierung für FE/Zn oder chromfreie VBH für Alu

**Beschichtung:** PE, EP, Mischpulver, glänzend, matt, strukturiert

**Beschichtung von Teilen für** Automotive, Bauindustrie, Maschinenbau, Solarindustrie, Schlosserware, Landmaschinen und Nutzfahrzeugen.

**Teilegröße:**

bis 8.500 x 2.200 x 850 mm  
bis 400 kg



## Sondergrößen-Pulverbeschichtung:

Ergänzung zu automatisierten Anlagen zur Erweiterung des Produktportfolios

**Vorbereitung:** Zn-Phosphatierung  
FE-Phosphatierung, Lösemittel-entfettung

**Beschichtung:** PES, PUR, EP und weitere stumpf matt bis glänzend, glatt bis grobstrukturiert, brillante Metallics

**Beschichtung von Teilen für** Automotive, Bauindustrie, Maschinenbau, Schlosserware

**Teilegröße:**

bis 12.000 x 1.500 x 2.300 mm  
bis 1,5 t



## Tampondruck

Bedruckung beschichteter Werkstoffe im Tampondruckverfahren



## Verbund unterschiedlicher Beschichtungsverfahren gebündelt aus einer Hand:

Mehrfarbigkeit auf einem Stück, Grundierung, Decklackierung, Absetzarbeiten in Nasslack, Antirutschbeschichtung